

คณะวิทยาการจัดการ
เลขที่..... 0135
หนังสือรับวันที่..... 24 ม.ค. 2562
เวลา..... 15.04 น.



มหาวิทยาลัยราชภัฏกำแพงเพชร
เลขที่..... 0427
วันที่..... 22 ม.ค. 2562
เวลา..... 16.38 น.

ที่ ศธ ๐๕๓๒.๐๘/๐๐๒

มหาวิทยาลัยราชภัฏเชียงราย
ถนนพหลโยธิน อำเภอเมือง
จังหวัดเชียงราย ๕๗๑๐๐

๑๕ มกราคม ๒๕๖๒

เรื่อง ขอเชิญส่งบทความวิจัย บทความวิชาการ เพื่อตีพิมพ์เผยแพร่

เรียน อธิการบดี ผู้อำนวยการสถานศึกษา หัวหน้าหน่วยงาน

สิ่งที่ส่งมาด้วย ๑. รายละเอียดของบทความและรูปแบบการเขียนบทความ

ด้วย วารสารการวิจัยกาสะลองคำ มหาวิทยาลัยราชภัฏเชียงราย เป็นวารสารการวิจัยที่จัดพิมพ์ขึ้นเพื่อเป็นสื่อกลางในการเผยแพร่บทความวิชาการ, บทความวิจัย, บทความปริทัศน์และบทวิจารณ์หนังสือที่เกี่ยวข้องกับทางการศึกษา สังคมศาสตร์ มนุษยศาสตร์ ศิลปศาสตร์ เศรษฐศาสตร์ หรือสาขาอื่นๆ ที่เกี่ยวข้องและกำหนดการเผยแพร่ ปีละ ๒ ฉบับ โดยมีวัตถุประสงค์เพื่อเป็นเอกสารทางวิชาการ สำหรับเผยแพร่ผลงานทางวิชาการของนักวิจัย นักศึกษาระดับบัณฑิตศึกษา คณาจารย์ ทั้งภายในและภายนอกมหาวิทยาลัยที่สนใจ

ทั้งนี้ กองบรรณาธิการวารสารการวิจัยกาสะลองคำ มหาวิทยาลัยราชภัฏเชียงราย จึงขอความอนุเคราะห์ ประชาสัมพันธ์ให้บุคลากร ในหน่วยงาน และผู้สนใจ สามารถส่งบทความผ่านระบบ <https://bit.ly/2LTLY5m> หรือผ่านระบบ คิวอาร์โค้ด ตั้งแต่บัดนี้เป็นต้นไป

คำสั่ง

จึงเรียนมาเพื่อโปรดพิจารณา

เรียน อธิการบดี (ผ่านรองอธิการบดีฝ่าย.....)
 เพื่อโปรดทราบ
 เพื่อโปรดพิจารณา
 ความมอบงานทะเบียน

ขอแสดงความนับถือ

(อาจารย์ ดร.อนันต์ แก้วตาดีบ)
บรรณาธิการ

วารสารการวิจัยกาสะลองคำ มหาวิทยาลัยราชภัฏเชียงราย

- ผ.อ.จันทกานะ
- ผ.อ. น.ร.อ.
- ส.น.วิเว

- จ.วิภาวีพรวิเว

สถาบันวิจัยและพัฒนา
โทรศัพท์. ๐ ๕๓๗๗ ๖๐๐๐
โทรสาร. ๐ ๕๓๗๗ ๖๒๒๗

- 11 ข้อตามเลข
วิกรม
23 ม.ค. 62

ศอ.ม.ค
ข.แกนส่งแล้ว
วันที่..... 24 ม.ค. 2562

เรียน คณบดีคณะวิทยาการจัดการ

- เพื่อโปรดทราบ.....
- เพื่อโปรดพิจารณา.....
- เห็นความชอบจากคณบดี.....
- เห็นความชอบโปรแกรมวิชา.....
- ประชาสัมพันธ์ **Website**.....
- อื่น ๆ.....

ผศ.กานต์ เจริญสุวรรณ
คณบดีคณะวิทยาการจัดการ

คำแนะนำสำหรับผู้ส่งบทความ
วารสารการวิจัยภาษาสะลงคำ มหาวิทยาลัยราชภัฏเชียงราย

วารสารการวิจัยภาษาสะลงคำ มหาวิทยาลัยราชภัฏเชียงราย มีวัตถุประสงค์เพื่อเผยแพร่งานวิจัยที่มีคุณค่า ถ่ายทอดการเรียนรู้ที่ได้จากงานวิจัยและเป็นการแลกเปลี่ยนแนวความคิดในการวิจัย เพื่อความสะดวกในการพิจารณาบทความเพื่อลงตีพิมพ์ จึงขอแนะนำแนวทางในการเตรียมต้นฉบับและการส่งต้นฉบับดังนี้

ประเภทบทความ

1. บทความวิชาการ (Academic Article) หมายถึง บทความที่เขียนขึ้นที่ผู้เขียนตั้งใจหยิบยกประเด็นใดประเด็นหนึ่ง หรือปรากฏการณ์ที่เกิดขึ้นในแวดวงวิชาการ วิชาชีพ โดยมีวัตถุประสงค์เพื่อวิเคราะห์หรือวิพากษ์ทศนะหรือแนวคิดเดิม และ/หรือนำเสนอหรือเผยแพร่แนวคิดใหม่ เพื่อมุ่งให้ผู้อ่านเปลี่ยนแปลงหรือปรับเปลี่ยนแนวคิด ความเชื่อมาสู่ความคิดของผู้เขียน บทความวิชาการเน้นการให้ความรู้เป็นสำคัญและต้องอาศัยข้อมูลทางวิชาการ เอกสารอ้างอิง และเหตุผลที่พิสูจน์ได้ เพื่อสร้างความน่าเชื่อถือให้แก่ผู้อ่าน
2. บทความวิจัย (Research Article) หมายถึง บทความที่เขียนขึ้นจากงานศึกษาเชิงประจักษ์ (Empirical Study) หรือที่เรียกว่า งานวิจัย สารของบทความสะท้อนให้เห็นขั้นตอนการดำเนินการศึกษา ซึ่งได้แก่ การกล่าวถึงความเป็นมาของปัญหาหรือวัตถุประสงค์การวิจัย การดำเนินการศึกษา การแสดงข้อค้นพบหรือผลวิจัย และการบอกความหมายและความสำคัญของผลที่ได้จากการศึกษาในทางทฤษฎีหรือปฏิบัติ เป็นการนำเสนอผลการวิจัยอย่างเป็นระบบ กล่าวถึงความเป็นมาและความสำคัญของปัญหา วัตถุประสงค์ ระเบียบวิธีวิจัย ทฤษฎีกรอบแนวคิด ผลการวิจัย สรุปผล ข้อเสนอแนะ และการอ้างอิงข้อมูลอย่างเป็นระบบ
3. บทความปริทัศน์ (Review Article) หมายถึง งานวิชาการที่ประเมินสถานะล่าสุดทางวิชาการ (state of the art) เฉพาะทางที่มีการศึกษาค้นคว้า มีการวิเคราะห์และสังเคราะห์องค์ความรู้ทั้งทางกว้างและทางลึกอย่างทันสมัย โดยให้ข้อวิพากษ์ที่ชี้ให้เห็นแนวโน้มที่ควรศึกษาและพัฒนาต่อไป
4. บทวิจารณ์หนังสือ (book review) หมายถึง บทความที่วิพากษ์วิจารณ์เนื้อหาสาระ คุณค่าและคุณภาพของหนังสือ บทความ โดยบทวิจารณ์หนังสือจะต้องบอกรายละเอียดของหนังสือ ได้แก่ ชื่อหนังสือ ชื่อผู้แต่ง ปีที่พิมพ์ สำนักพิมพ์ ครั้งที่พิมพ์ จำนวนหน้าและเลข ISBN ให้ชัดเจนด้วย โดยใช้หลักวิชาการและดุลพินิจอันเหมาะสม

การเตรียมต้นฉบับ

1. ผลงานวิชาการ/บทความที่ส่งมาต้องไม่ได้รับการเผยแพร่ที่ไหนมาก่อน
2. การพิมพ์ ให้จัดพิมพ์ด้วยโปรแกรม Microsoft Office Word ระยะบรรทัดเดี่ยวโดยจัดหน้ากระดาษ ขนาด A 4 (8.5 x 11 นิ้ว) ตั้งค่าน้ำกระดาษสำหรับการพิมพ์ห่างจากขอบกระดาษทุกด้าน ด้านละ 1 นิ้ว (2.5 เซนติเมตร) ใส่เลขหน้ากำกับทุกหน้า ยกเว้นหน้าแรก
3. รูปแบบตัวอักษร ทั้งภาษาไทยและภาษาอังกฤษใช้แบบ Angsana New
4. จำนวนหน้าของบทความอยู่ระหว่าง 10 – 15 หน้า (รวมตาราง รูปภาพ และเอกสารอ้างอิง)
5. ต้นฉบับพิมพ์เป็นภาษาไทย องค์ประกอบต่างๆ ของบทความวิจัยหรือบทความวิชาการให้จัดทำตามคำแนะนำการเตรียมต้นฉบับนี้ ประกอบด้วยหัวข้อต่อไปนี้

1) ชื่อเรื่อง (ภาษาไทย) พิมพ์ไว้ตรงกึ่งกลางหน้ากระดาษ ตัวอักษรขนาด 16 pt.
ตัวหนา

2) ชื่อผู้เขียน (ภาษาไทย) พิมพ์ไว้ตรงกึ่งกลางหน้ากระดาษ ตัวอักษรขนาด 16 pt.
ตัวหนา อยู่ถัดลงมาจากรายชื่อเรื่อง หากมีผู้เขียนหลายคนที่ตั้งกัณฑ์ต่างหน่วยงานกัน ให้ใช้ตัวอักษรอารบิกตัวเล็กกำกับเหนืออักษรสุดท้ายของนามสกุลแต่ละคน ใส่เครื่องหมายจุลภาค (Comma) ถัดจากตัวอักษรอารบิกตามด้วยเครื่องหมายดอกจัน (Asterisk) สำหรับผู้เขียนสำหรับคิดต่อ (Corresponding Author)

3) ชื่อเรื่อง (ภาษาอังกฤษ) พิมพ์ไว้ตรงกึ่งกลางหน้ากระดาษ ตัวอักษรขนาด 16 pt.
ตัวหนา

4) ชื่อผู้เขียน (ภาษาอังกฤษ) พิมพ์ไว้ตรงกึ่งกลางหน้ากระดาษ ตัวอักษรขนาด 16 pt.
ตัวหนา อยู่ถัดลงมาจากรายชื่อเรื่อง หากมีผู้เขียนหลายคนที่ตั้งกัณฑ์ต่างหน่วยงานกัน ให้ใช้ตัวอักษรอารบิกตัวเล็กกำกับเหนืออักษรสุดท้ายของนามสกุลแต่ละคน ใส่เครื่องหมายจุลภาค (Comma) ถัดจากตัวอักษรอารบิกตามด้วยเครื่องหมายดอกจัน (Asterisk) สำหรับผู้เขียนสำหรับคิดต่อ (Corresponding Author)

5) บทคัดย่อ (ภาษาไทย) พิมพ์ไว้ตรงกึ่งกลางหน้ากระดาษ ตัวอักษรขนาด 16 pt.
ตัวหนา เป็นข้อความสรุปงานวิจัยที่สมบูรณ์ในรูปแบบที่สั้นและกระชับ ภาษาไทยไม่เกิน 10 บรรทัด และต้องมีคำสำคัญ (Keywords) ประมาณ 3-5 คำ ด้านล่างถัดจากบทคัดย่อ

6) Abstract (ภาษาอังกฤษ) พิมพ์ไว้ตรงกึ่งกลางหน้ากระดาษ ตัวอักษรขนาด 16 pt.
ตัวหนา เป็นข้อความสรุปงานวิจัยที่สมบูรณ์ในรูปแบบที่สั้นและกระชับ ภาษาอังกฤษไม่เกิน 300 คำ และต้องมีคำสำคัญ (Keywords) ประมาณ 3-5 คำ ด้านล่างถัดจากบทคัดย่อ

7) ความสำคัญของปัญหา พิมพ์ไว้ชิดขอบซ้ายหน้ากระดาษ ตัวอักษรขนาด 16 pt.
ตัวหนา

8) วัตถุประสงค์การวิจัย พิมพ์ไว้ชิดขอบซ้ายหน้ากระดาษ ตัวอักษรขนาด 16 pt. ตัวหนา

9) วิธีดำเนินการวิจัย พิมพ์ไว้ชิดขอบซ้ายหน้ากระดาษ ตัวอักษรขนาด 16 pt. ตัวหนา

- 10) ผลการวิจัย พิมพ์ไว้จัดขอบซ้ายหน้ากระดาษ ตัวอักษรขนาด 16 pt. ตัวหนา
- 11) สรุป อภิปรายผล พิมพ์ไว้จัดขอบซ้ายหน้ากระดาษ ตัวอักษรขนาด 16 pt. ตัวหนา
- 12) ข้อเสนอแนะ พิมพ์ไว้จัดขอบซ้ายหน้ากระดาษ ตัวอักษรขนาด 16 pt. ตัวหนา
- 13) เอกสารอ้างอิง พิมพ์ไว้จัดขอบซ้ายหน้ากระดาษ ตัวอักษรขนาด 16 pt. ตัวหนา

6. การใช้ภาษาไทยให้ยึดหลักการใช้คำศัพท์และชื่อบัญญัติตามหลักของราชบัณฑิตยสถานควรหลีกเลี่ยงการเขียนภาษาอังกฤษปนภาษาไทยโดยไม่จำเป็น กรณีจำเป็นให้เขียนคำศัพท์ภาษาไทยตามด้วยในวงเล็บภาษาอังกฤษ โดยคำแรกให้ขึ้นต้นด้วยตัวพิมพ์ใหญ่ ส่วนอักษรและคำที่เหลือทั้งหมดให้พิมพ์ด้วยตัวพิมพ์เล็ก ยกเว้นชื่อเฉพาะทุกคำให้ขึ้นต้นด้วยตัวพิมพ์ใหญ่ การปรากฏอยู่หลายที่ในบทความของศัพท์คำเดียวกันที่เป็นภาษาไทยตามด้วยภาษาอังกฤษให้ใช้คำศัพท์ภาษาไทยตามด้วยภาษาอังกฤษเฉพาะครั้งแรกครั้งต่อไปใช้เฉพาะคำศัพท์ภาษาไทยเท่านั้น

7. ตาราง รูปภาพ ภาพลายเส้น แผนภูมิ และกราฟ (Tables, Pictures, Figures, Diagrams and Graphs) ให้แทรกไว้ในเนื้อเรื่องอาจจัดทำเป็นข้อความหรือสื่อก็ได้ โดยให้ผู้เขียนบทความคัดเลือกเฉพาะที่จำเป็นเท่านั้น เรียงลำดับให้สอดคล้องกับเนื้อเรื่อง ชื่อตารางให้อยู่ด้านบนของตาราง ส่วนชื่อรูปภาพ แผนภูมิ และกราฟให้อยู่ด้านล่างพร้อมทั้งคำอธิบายสั้นๆ ที่สื่อความหมายได้สาระครบถ้วน

8. เอกสารอ้างอิง มีรูปแบบ ดังนี้

หนังสือทั่วไป

ชื่อผู้แต่ง . (ปีที่พิมพ์) . ชื่อหนังสือ . (ครั้งที่พิมพ์-ถ้ามี) . เมืองที่พิมพ์ : สำนักพิมพ์ .

หนังสือแปล

ชื่อผู้แต่ง . (ปีที่พิมพ์ของหนังสือแปล) . ชื่อหนังสือ . (ชื่อผู้แปล , ผู้แปล) .

เมืองที่พิมพ์หนังสือแปล : สำนักพิมพ์ . (งานของผู้แต่งพิมพ์เมื่อ ระบุปีที่พิมพ์) .

หนังสือชุด (มีหนังสือหลายเล่มในชุด)

ชื่อผู้แต่ง . (ปีที่พิมพ์) . ชื่อหนังสือ (เล่ม ระบุเลขของเล่มแรก -เล่มสุดท้าย) . เมืองที่พิมพ์ : สำนักพิมพ์ .

หนังสือรายปี

ชื่อองค์กรหรือผู้จัดทำหนังสือรายปี . (ปีที่พิมพ์) . ชื่อหนังสือ . เมืองที่พิมพ์ : สำนักพิมพ์ .

หนังสือที่จัดพิมพ์ในโอกาสพิเศษ

ชื่อผู้แต่ง . (ปีที่พิมพ์) . ชื่อหนังสือ . เมืองที่พิมพ์ : สำนักพิมพ์ . (รายละเอียดว่าพิมพ์ในโอกาสใด)

หนังสือที่มีบรรณาธิการ

ชื่อผู้แต่ง . (ปีที่พิมพ์) . ชื่อหนังสือ . ชื่อบรรณาธิการ , (บรรณาธิการ) . เมืองที่พิมพ์ : สำนักพิมพ์ .

บทหนึ่ง ๆ ในหนังสือที่มีบรรณาธิการ

ชื่อผู้แต่ง . (ปีที่พิมพ์) . ชื่อบท . ใน ชื่อบรรณาธิการ (บรรณาธิการ) , ชื่อหนังสือ (หน้า
 ระบุเลขหน้าแรก - หน้าสุดท้ายของบท) . เมืองที่พิมพ์ : สำนักพิมพ์ .

หนังสือที่ไม่ปรากฏชื่อผู้แต่ง แต่มีบรรณาธิการ

ชื่อบรรณาธิการ . (บรรณาธิการ) . (ปีที่พิมพ์) . ชื่อหนังสือ . เมืองที่พิมพ์ : สำนักพิมพ์ .

หนังสือที่ไม่ปรากฏชื่อผู้แต่ง/บรรณาธิการ/ผู้รวบรวม

ชื่อหนังสือ . (ปีที่พิมพ์) . (ครั้งที่พิมพ์-ถ้ามี) . เมืองที่พิมพ์ : สำนักพิมพ์ .

บทความในวารสาร

ชื่อผู้แต่ง . (ปีที่พิมพ์) . ชื่อบทความ . ชื่อวารสาร , ระบุเลขของปีที่หรือเล่มที่ (ระบุเลขของฉบับที่) ,
 ระบุเลขหน้าแรก - หน้าสุดท้ายของบทความ .

บทความของ “วารสารออนไลน์” ทางอินเทอร์เน็ต

ชื่อผู้แต่ง . (ปี , เดือน วันที่เผยแพร่) . ชื่อบทความ . ชื่อวารสาร , ระบุเลขของปีที่ (ระบุเลขฉบับ) ,
 สืบค้นจาก <http://xxxxxx>

บทความในหนังสือพิมพ์

ชื่อผู้แต่ง . (ปี , เดือน วันที่ตีพิมพ์) . ชื่อบทความ/คอลัมน์/หัวข้อข่าว . ชื่อหนังสือพิมพ์ , หน้า
 ระบุเลขหน้าที่นำมาอ้างอิง .

บทความในสารานุกรม

ชื่อผู้แต่ง . (ปีที่พิมพ์) . ชื่อบทความ . ชื่อสารานุกรม , ระบุเลขเล่มที่ : ระบุเลขของหน้าแรก -
 หน้าสุดท้ายของบทความ .

บทวิจารณ์หนังสือที่ตีพิมพ์ในวารสาร

ชื่อผู้เขียนบทวิจารณ์ . (ปีที่พิมพ์) . วารสารหนังสือ ชื่อหนังสือ , โดย ชื่อผู้แต่งหนังสือ .

ชื่อวารสาร , ระบุเลขของปีที่ (ระบุเลขของฉบับที่) , ระบุเลขหน้าแรก - หน้าสุดท้าย .

วิทยานิพนธ์ที่เผยแพร่ในฐานะข้อมูล

ชื่อผู้แต่ง . (ปีที่พิมพ์) . ชื่อวิทยานิพนธ์ . (ระดับปริญญาของวิทยานิพนธ์) . ชื่อสถาบันการศึกษา .

สืบค้นจาก ชื่อฐานข้อมูล . (ระบุเลขที่อ้างอิงในฐานข้อมูล-ถ้ามี)

วิทยานิพนธ์ทั่วไป (ไม่ได้สืบค้นจากฐานข้อมูล)

ชื่อผู้แต่ง . (ปีที่พิมพ์) . ชื่อวิทยานิพนธ์ . (ระดับปริญญาของวิทยานิพนธ์) . ชื่อสถาบันการศึกษา .

เมืองที่พิมพ์ .

เอกสารที่ไม่ได้ตีพิมพ์หรือเอกสารอัดสำเนา

ชื่อผู้แต่ง . (ปีที่พิมพ์) . ชื่อเอกสาร . เมืองที่พิมพ์ : สำนักพิมพ์ . (อัดสำเนา).

รายงานการประชุมทางวิชาการ/สัมมนา

ชื่อผู้จัดประชุม . (ปีที่พิมพ์) . ชื่อรายงาน . เมืองที่พิมพ์-ถ้ามี : สำนักพิมพ์-ถ้ามี .

เอกสาร/สิ่งพิมพ์รัฐบาล หรือ เอกสารทางราชการ

ชื่อหน่วยงาน . (ปีที่พิมพ์) . ชื่อเอกสาร (ระบุเลขที่เอกสาร-ถ้ามี) . เมืองที่พิมพ์ : สำนักพิมพ์ .

ประกาศหรือคำสั่ง

ชื่อหน่วยงาน . (ปีที่พิมพ์) . ชื่อประกาศหรือคำสั่ง . วัน เดือน ปีที่ประกาศหรือออกคำสั่ง .

กฎหมาย

ชื่อกฎหมาย . (ปี , เดือน วันที่ประกาศใช้) . ราชกิจจานุเบกษา . เล่ม X ตอนที่ X . หน้า

ระบุเลขหน้าแรก - หน้าสุดท้ายของกฎหมายที่อ้างอิง .

แผนที่

ชื่อผู้จัดทำ . (ปีที่พิมพ์) . ชื่อแผนที่ . (มาตราส่วน X :XXXX)

การสัมภาษณ์

ชื่อผู้ให้สัมภาษณ์ . ตำแหน่งของผู้ให้สัมภาษณ์-ถ้ามี . สัมภาษณ์ . วัน เดือน ปีที่สัมภาษณ์ .

โศคทัศนวัตถุ

ชื่อผู้จัดทำ . (ตำแหน่งของผู้ทำ-ถ้ามี) . (ปี , เดือน วันที่เผยแพร่) . ชื่อของงานโศคทัศนวัตถุ
[ประเภทโศคทัศนวัตถุ] . เมืองที่จัดทำ : หน่วยงานที่จัดทำ-ถ้ามี .

เว็บไซต์ที่สามารถระบุชื่อเจ้าของเว็บไซต์ได้

ชื่อผู้แต่ง . (ปีที่เผยแพร่) . ชื่อเรื่อง . สืบค้นเมื่อ ระบุวันที่ เดือน ปี , จาก ชื่อเจ้าของเว็บไซต์ :
<http://xxxxxx>

เว็บไซต์ที่ไม่สามารถระบุชื่อเจ้าของเว็บไซต์ได้

ชื่อผู้แต่ง . (ปีที่เผยแพร่) . ชื่อเรื่อง . สืบค้นเมื่อ ระบุวันที่ เดือน ปี , จาก <http://xxxxxx>

เว็บไซต์ที่ไม่สามารถระบุชื่อผู้แต่งและชื่อเจ้าของเว็บไซต์

ชื่อเรื่อง . สืบค้นเมื่อ ระบุวันที่ เดือน ปี , จาก <http://xxxxxx>

การชำระค่าลงทะเบียนเมื่อผ่านการตรวจสอบรูปแบบ

เมื่อผ่านการตรวจสอบรูปแบบของบทความแล้ว สถาบันวิจัยและพัฒนาจะแจ้งให้ชำระค่าลงทะเบียนตีพิมพ์บทความ ตามประกาศมหาวิทยาลัยราชภัฏเชียงราย เรื่องอัตราค่าลงทะเบียนตีพิมพ์บทความและค่าสมาชิก

สำหรับนักศึกษาและบุคลากรมหาวิทยาลัยราชภัฏเชียงราย

- นักศึกษาระดับปริญญาโทและบุคลากรมหาวิทยาลัยราชภัฏเชียงราย บทความละ 2,000 บาท
- นักศึกษาระดับปริญญาเอกมหาวิทยาลัยราชภัฏเชียงราย บทความละ 3,000 บาท

สำหรับนักศึกษามหาวิทยาลัยต่างๆ และบุคคลภายนอก

- นักศึกษาระดับปริญญาโท บทความละ 2,500 บาท
- นักศึกษาระดับปริญญาเอก บทความละ 3,500 บาท
- บุคคลทั่วไป บทความละ 3,500 บาท

การชำระค่าลงทะเบียนตีพิมพ์บทความโดย

ส่งถ่ายธนาคัตินนาม “มหาวิทยาลัยราชภัฏเชียงราย” ไปรษณีย์

และส่งธนาคัตินมายัง วารสารการวิจัยกาสะลองคำ

สถาบันวิจัยและพัฒนา มหาวิทยาลัยราชภัฏเชียงราย

80 หมู่ 9 ตำบลบ้านดู่ อำเภอเมือง จังหวัดเชียงราย 57100

สอบถามรายละเอียดเพิ่มเติม

สอบถามรายละเอียดเพิ่มเติมได้ที่

นายเจนณรงค์ ชษฐกุล

สถาบันวิจัยและพัฒนา มหาวิทยาลัยราชภัฏเชียงราย

80 หมู่ 9 ตำบลบ้านดู่ อำเภอเมือง จังหวัดเชียงราย 57100

โทรศัพท์ 053-77600

โทรสาร 053-776227

E-mail: kasalongkham.cru@gmail.com

ตัวอย่างบทความ
การวิเคราะห์ปัจจัยเชิงสาเหตุที่มีอิทธิพลต่อแรงจูงใจในการทำวิจัยของอาจารย์มหาวิทยาลัยราชภัฏ
ในเขตภาคเหนือตอนบน
ทิพย์วัลย์ ศรีพรหม^{1*}

An Analysis of Causal Factors Influencing the Motivation toward Research
Work of the Lecturers in the Upper Northern Rajabhat Universities
Thippawan Sriprom^{1*}

¹ครุศาสตรมหาบัณฑิต สาขาการวิจัยและประเมินผลการศึกษา มหาวิทยาลัยราชภัฏเชียงราย
¹Master of Education, Research and Education Evaluation, Chiangrai Rajabhat University.
^{*}Corresponding author. Tel. 087-4325752 E-Mail : thipkung-king@hotmail.com

บทคัดย่อ

.....

คำสำคัญ: 3-5 คำ

Abstract

.....

Keywords: 3-5 words

ความสำคัญของปัญหา

.....

วัตถุประสงค์การวิจัย

- 1.
- 2.

วิธีดำเนินการวิจัย

.....
.....
.....

ผลการวิจัย

.....
.....
.....

สรุป อภิปรายผล

.....
.....
.....

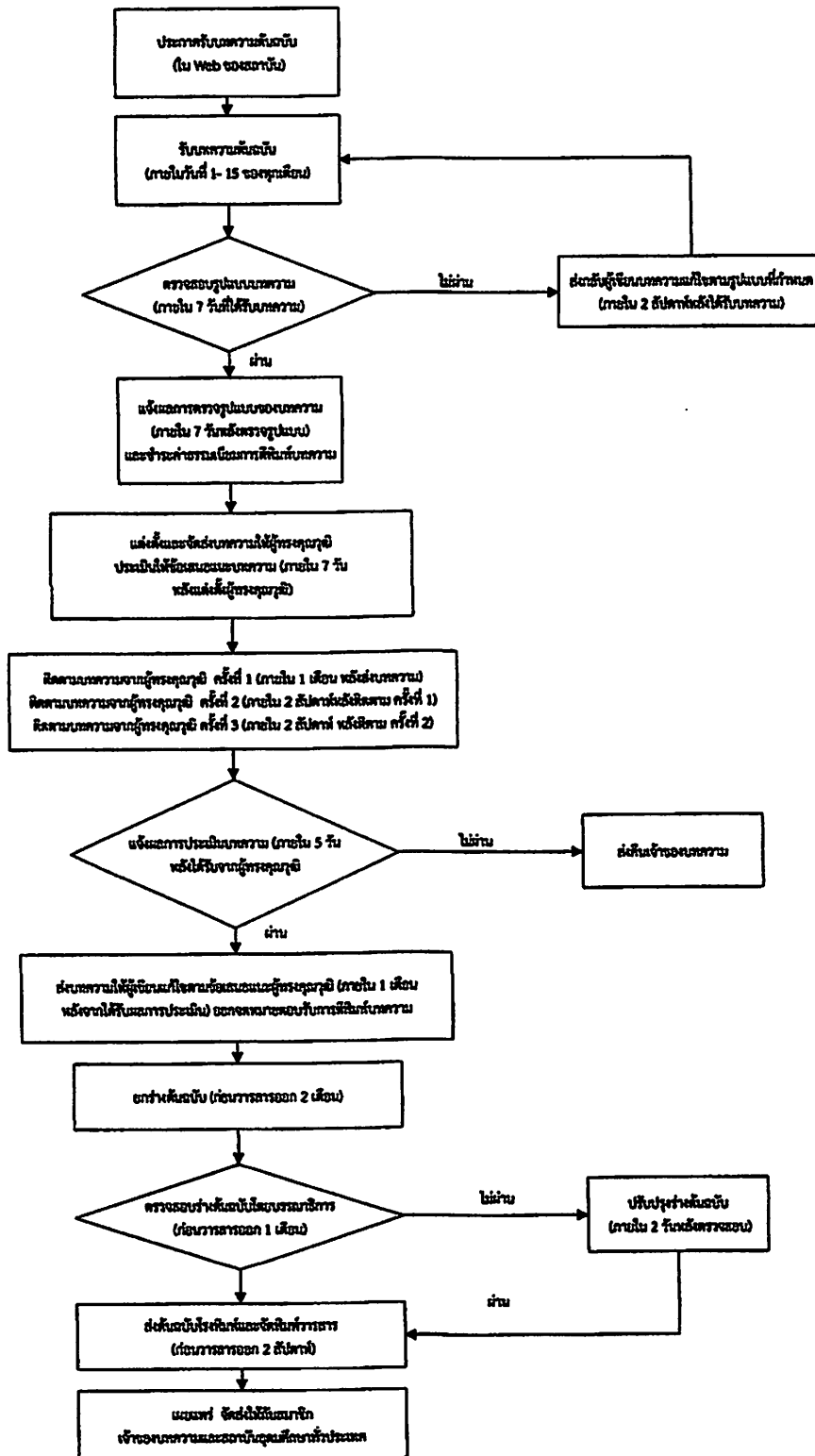
ข้อเสนอแนะ

.....
.....
.....

เอกสารอ้างอิง

.....
.....
.....

ขั้นตอนในการจัดทำวารสารการวิจัยทางศัลยกรรม มหาวิทยาลัยราชภัฏเชียงใหม่





ประกาศมหาวิทยาลัยราชภัฏเชียงราย
เรื่อง กำหนดอัตราค่าลงทะเบียนนิติพิมพ์บทความและค่าสมาชิการณา

มหาวิทยาลัยราชภัฏเชียงราย ได้จัดทำวารสาร เพื่อนำเสนอบทความทางวิชาการและบทความวิจัย ทางด้านต่างๆ เพื่อให้การดำเนินงานดังกล่าวเป็นไปด้วยความเรียบร้อย อาศัยอำนาจตามความในมาตรา ๓๑ (๒) แห่งพระราชบัญญัติมหาวิทยาลัยราชภัฏเชียงราย พ.ศ. ๒๕๔๗ มหาวิทยาลัยราชภัฏเชียงราย จึงกำหนดอัตราค่าลงทะเบียนนิติพิมพ์บทความและค่าสมาชิการณา ดังต่อไปนี้

๑. ค่าลงทะเบียนนิติพิมพ์บทความในวารณา

๑.๑ สำหรับนักศึกษาและบุคลากรของมหาวิทยาลัยราชภัฏเชียงราย

๑.๑.๑ สำหรับนักศึกษาระดับปริญญาโทและบุคลากรของมหาวิทยาลัยราชภัฏเชียงราย บทความละ ๒,๐๐๐.-บาท

๑.๑.๒ สำหรับนักศึกษาระดับปริญญาเอก บทความละ ๓,๐๐๐.-บาท

๑.๒ สำหรับนักศึกษามหาวิทยาลัยต่างๆและบุคคลภายนอก

๑.๒.๑. นักศึกษาระดับปริญญาโท บทความละ ๒,๕๐๐.-บาท

๑.๒.๒. นักศึกษาระดับปริญญาเอก บทความละ ๓,๕๐๐.-บาท

๑.๒.๓. บุคคลทั่วไป บทความละ ๓,๕๐๐.-บาท

๒. ค่าสมาชิการณา

๒.๑. อัตราค่าสมาชิกไม่น้อยกว่า ๑๐.-บาท ต่อฉบับ

๒.๒. อัตราค่าสมาชิกรายปีไม่น้อยกว่า ๒๐๐.บาทต่อปี

ทั้งนี้ ตั้งแต่บัดนี้เป็นต้นไป

ประกาศ ณ วันที่ ๖ มีนาคม ๒๕๕๕

(ผู้ช่วยศาสตราจารย์ ดร.มานพ ภาณีวิไลธรรม)

อธิการบดีมหาวิทยาลัยราชภัฏเชียงราย