



แผนกลยุทธ์ ประจำปี พ.ศ.2561-2565 (ฉบับปรับปรุงปี 2565)
เพื่อถ่ายทอดสู่แผนปฏิบัติราชการ ประจำปีงบประมาณ 2565

คณะวิทยาการจัดการ มหาวิทยาลัยราชภัฏกำแพงเพชร

ผ่านการพิจารณาเห็นชอบจากคณะกรรมการประจำคณะ ในการประชุมกรรมการประจำคณะ ครั้งที่ 3/2564 ณ วันที่ 1 กันยายน พ.ศ.2564
และผ่านการพิจารณาเห็นชอบจากคณะกรรมการบริหารมหาวิทยาลัยราชภัฏกำแพงเพชร ในการประชุมคณะกรรมการบริหารมหาวิทยาลัยราชภัฏกำแพงเพชร
ครั้งที่ 9/2564 ณ วันที่ 7 กันยายน พ.ศ.2564

แผนกลยุทธ์ ประจำปีงบประมาณ พ.ศ. 2561 – 2565 (ฉบับปรับปรุงปี พ.ศ. 2565)
และแผนปฏิบัติการ ประจำปีงบประมาณ พ.ศ. 2565 คณะวิทยาการจัดการ

คณะวิทยาการจัดการ มหาวิทยาลัยราชภัฏกำแพงเพชร ได้ทำการสำรวจความคิดเห็นของผู้บริหาร คณาจารย์และบุคลากรของคณะวิทยาการจัดการที่มีผลการวิเคราะห์ปัจจัยภายในและปัจจัยภายนอก โดยกระบวนการมีส่วนร่วมในการทบทวนแผนกลยุทธ์และแผนปฏิบัติการประจำปีงบประมาณ พ.ศ. 2565 เพื่อยกร่างแผนปฏิบัติการ ประจำปี 2565 ซึ่งสามารถสรุปผลการทบทวนและปรับปรุง ดังนี้

ปรัชญา : บูรณาการความรู้ สู่ชุมชน บนพื้นฐานการมีส่วนร่วม

ปณิธาน : สร้างสรรค์คนดี มีคุณธรรม ก้าวทันเทคโนโลยี มีความสามารถทางธุรกิจ คิดอย่างเป็นระบบเพื่อพบความก้าวหน้า พัฒนาท้องถิ่นและสังคม

วิสัยทัศน์ (Vision) : มุ่งเน้นวิชาการ วิชาชีพด้านการบริหารเพื่อการพัฒนาท้องถิ่น

พันธกิจ (Missions) :

1. สร้างความเข้มแข็งให้กับชุมชนท้องถิ่น
2. ผลิตบัณฑิตให้มีความรู้ ทักษะ ความสามารถในศตวรรษที่ 21 ที่มีคุณภาพ
3. การทำนุบำรุงศิลปะและวัฒนธรรม
4. บริหารจัดการอย่างมีประสิทธิภาพ

ค่านิยมหลัก (Core Values) : คือ “HAPPY”

H: Human Resource	ทรัพยากรมนุษย์ที่ดี
A: Activeness	ความกระตือรือร้น
P: Participation	ร่วมแรงร่วมใจ
P: Practitioner	นักปฏิบัติ
Y: Yield	ผลลัพธ์ที่มีคุณภาพ

- อัตลักษณ์ :** บัณฑิตมีจิตอาสา สร้างสรรค์ปัญญา พัฒนาท้องถิ่น
- นิยาม:**
- จิตอาสา** หมายถึง มีจิตสำนึกเพื่อส่วนรวม เสนอตัว เต็มใจ ตั้งใจเสียสละสิ่งที่ตนเองมีทั้งร่างกาย เวลา ทรัพย์สิน เพื่อช่วยเหลือผู้อื่นหรือสังคมให้เกิด ประโยชน์และความสุขมากขึ้น โดยไม่หวังผลตอบแทน
 - สร้างสรรค์ปัญญา** หมายถึง การเป็นผู้ใฝ่รู้ใฝ่เรียน รักการอ่าน สะสม และเพิ่มพูนความรู้ ทักษะ ความสามารถของตน และแสดงออกผ่านผลงาน การ เขียน การวิจัย การประดิษฐ์คิดค้น การพูด การแสดงในเวทีวิชาการต่าง ๆ รวมถึงริเริ่มโครงการ/กิจกรรมต่าง ๆ ที่เป็นประโยชน์ต่อส่วนรวม
 - พัฒนาท้องถิ่น** หมายถึง การมีส่วนร่วมในกิจกรรมต่าง ๆ ที่สร้างโอกาสหรือส่งเสริมคุณภาพชีวิตที่ดีของประชาชน ชุมชน สังคมให้ดีขึ้น
- เอกลักษณ์ :** บัณฑิตจิตบริการ หมายถึง บัณฑิต นักศึกษา มีความสามารถในการให้บริการเพื่อประโยชน์ส่วนรวมด้วยความประทับใจ
- วัฒนธรรมองค์กร :** เคารพอาวุโส ตรงต่อเวลา ใช้ทรัพยากรอย่างคุ้มค่า อนุรักษ์ศิลปวัฒนธรรม
- ประเด็นยุทธศาสตร์ (Strategic Issues) :**
- การพัฒนาท้องถิ่นด้วยพันธกิจสัมพันธ์คณะวิทยาการจัดการกับสังคมท้องถิ่น
 - การยกระดับคุณภาพและมาตรฐานการผลิตบัณฑิตให้มีคุณภาพและมีคุณธรรม
 - พัฒนาระบบการบริหารจัดการคณะให้ทันสมัย มีธรรมาภิบาล
- เป้าประสงค์ (Goals) :**
- พัฒนาสังคมท้องถิ่นให้เข้มแข็งพึ่งพาตนเองได้
 - บัณฑิตมีคุณภาพ มีคุณธรรม และเป็นที่ยอมรับของตลาดแรงงาน
 - นักศึกษา บุคลากร มีการดำรงศิลปะและวัฒนธรรมไทย
 - มีการบริหารจัดการที่ทันสมัยตามหลักธรรมาภิบาล

แผนที่กลยุทธ์จำแนกตามมิติต่างๆ ของมหาวิทยาลัย ประจำปีงบประมาณ พ.ศ. 2565 ถ่ายทอดสู่คณะ

<p>มิติด้านการเงิน/ ประสิทธิผล ตามภารกิจ</p>	<p>1.1) ยกระดับศักยภาพชุมชนให้พึ่งพาตนเองได้</p>	<p>2.2) พัฒนาบัณฑิตครูให้มีคุณภาพสูง (High performance teacher) เพื่อเสริมสร้างการพัฒนาประเทศที่ยั่งยืน</p>	<p>3.2) ยกระดับคุณภาพบัณฑิตให้ตรงกับความต้องการ ของผู้ใช้บัณฑิตทั้งด้านสมรรถนะวิชาชีพ ทักษะบัณฑิตศตวรรษที่ 21 และคุณลักษณะ 4 ประการ คือ มีทัศนคติที่ดีและถูกต้อง มีพื้นฐานชีวิตที่มั่นคงเข้มแข็ง มีอาชีพ มีงานทำ และมีความเป็นพลเมืองดี มีวินัย</p>
<p>มิติด้านลูกค้า/คุณภาพ การให้บริการ</p>	<p>1.4) ส่งเสริมการเรียนรู้และทำนุบำรุงศิลปวัฒนธรรม และความเป็นไทย ให้แก่ชุมชนเพื่อเพิ่มพลังปัญญาของแผ่นดิน</p>	<p>3.1) พัฒนาบัณฑิตให้มีทักษะการวิจัยและนวัตกรรม ที่นำไปใช้พัฒนาชุมชน</p>	<p>4.2) สร้างความผูกพันของลูกค้าและบุคลากร</p>
<p>มิติด้านกระบวนการ ภายใน/ประสิทธิผลการ ปฏิบัติงาน</p>	<p>1.2) พัฒนาระบบและกลไก การบริหารจัดการงานวิจัยพัฒนาท้องถิ่น</p>	<p>3.4) ปรับกระบวนการจัดการเรียนรู้ให้บูรณาการกับการทำงาน และเสริมสร้างทักษะและจิตสำนึกในการพัฒนาท้องถิ่น</p>	<p>4.3) พัฒนาองค์การ ให้มีระบบบริหารจัดการที่ดี</p>
<p>มิติด้านการเรียนรู้ และการพัฒนา/ ความสามารถของ องค์กร</p>	<p>2.1) พัฒนาอาจารย์ในหลักสูตรครุศาสตรบัณฑิต ให้เป็นผู้นำทางวิชาการด้านการยกระดับ คุณภาพการศึกษาของสถานศึกษา</p>	<p>4.1) พัฒนาระบบและกลไกการจ้ดหารายได้ที่เป็นรูปธรรม</p>	<p>4.6) สร้างเครือข่ายความร่วมมือกับ องค์กรภายในและต่างประเทศ เพื่อเสริมสร้างประสิทธิผลตามวิสัยทัศน์ และพันธกิจของมหาวิทยาลัยราชภัฏ</p>
	<p>3.5) พัฒนาศักยภาพอาจารย์ให้เป็นมืออาชีพ</p>	<p>4.5) พัฒนาระบบบริหารงานบุคคลที่เอื้อต่อ การรักษาคนดี คนเก่ง และพัฒนาสมรรถนะบุคลากร ให้เป็นมืออาชีพ</p>	

วิสัยทัศน์คณะวิทยาการจัดการ : มุ่งเน้นวิชาการ วิชาชีพ ด้านการบริหารเพื่อการพัฒนาท้องถิ่น (12 กลยุทธ์)

ประเด็นยุทธศาสตร์ที่ 1 การพัฒนาท้องถิ่นด้วยพันธกิจ
สัมพันธ์มหาวิทยาลัยกับสังคมท้องถิ่น

ประเด็นยุทธศาสตร์ที่ 2 การยกระดับมาตรฐานการผลิตบัณฑิต
ให้มีคุณภาพและมีคุณธรรม

ประเด็นยุทธศาสตร์ที่ 3 การพัฒนาระบบ
บริหารจัดการคณะให้ทันสมัย มีธรรมาภิบาล

<p>มิติด้านการเงิน/ ประสิทธิภาพตามภารกิจ</p>	<p>1.2 ส่งเสริมให้บุคลากร ตีพิมพ์เผยแพร่ ผลงานวิจัยในระดับชาติ และนานาชาติ</p>	<p>1.3 สนับสนุนและส่งเสริมให้ บุคลากรมีกรนำผลงานวิชาการ งานวิจัย และนวัตกรรมไปใช้ ประโยชน์ในการพัฒนาสังคม ท้องถิ่น</p>		<p>3.4 พัฒนาระบบและกลไกการจัดหารายได้ที่เป็น รูปธรรม</p>
<p>มิติด้านลูกค้า/ คุณภาพการ ให้บริการ</p>	<p>1.1 ยกระดับศักยภาพชุมชนให้พึ่งพาตนเองได้</p>	<p>2.2 ผลิตบัณฑิตตรงกับความต้องการ ของผู้ใช้บัณฑิต ทั้งด้านสมรรถนะ วิชาชีพ ทักษะบัณฑิตศตวรรษที่ 21 และคุณลักษณะ 4 ประการ</p>	<p>2.4 ทำการประชาสัมพันธ์ และการตลาดเชิงรุก</p>	
<p>มิติด้าน กระบวนการ ภายใน/</p>	<p>1.4 ทำนุบำรุงศิลปวัฒนธรรมให้แก่ชุมชนท้องถิ่น</p>	<p>2.1 พัฒนาและปรับปรุงหลักสูตรให้มีมาตรฐานเป็นที่ยอมรับ</p>	<p>3.1 พัฒนางค์กรให้มีระบบการบริหารจัดการที่ดี</p>	
<p>มิติด้านการเรียนรู้ และการพัฒนา/ ความสามารถของ</p>		<p>2.3 พัฒนาศักยภาพอาจารย์</p>	<p>3.2 ส่งเสริมและ พัฒนางค์กรให้เป็น องค์กรแห่งการ เรียนรู้และนวัตกรรม</p>	<p>3.3 สร้างเครือข่าย ความร่วมมือด้าน วิชาการหรือการพัฒนา องค์กร</p>

สรุปผลการทบทวนและปรับปรุงแผนกลยุทธ์ปีงบประมาณ 2561-2565 (ฉบับปรับปรุงปีงบประมาณ 2565)

และแผนปฏิบัติการประจำปีงบประมาณ พ.ศ. 2565 คณะวิทยาการจัดการ

ประเด็น	ก่อนปรับปรุง	ปรับปรุงปีงบประมาณ 2565
วิสัยทัศน์ (Vision)	มุ่งเน้นวิชาการ วิชาชีพด้านการบริหาร เพื่อการพัฒนาท้องถิ่น	มุ่งเน้นวิชาการ วิชาชีพด้านการบริหาร เพื่อการพัฒนาท้องถิ่น
พันธกิจ (Missions)	<ol style="list-style-type: none"> 1. สร้างความเข้มแข็งให้กับชุมชนท้องถิ่น 2. ผลิตบัณฑิตให้มีความรู้ ทักษะ ความสามารถในศตวรรษที่ 21 ที่มีคุณภาพ 3. การทำนุบำรุงศิลปะและวัฒนธรรม 4. บริหารจัดการอย่างมีประสิทธิภาพ 	<ol style="list-style-type: none"> 1. สร้างความเข้มแข็งให้กับชุมชนท้องถิ่น 2. ผลิตบัณฑิตให้มีความรู้ ทักษะ ความสามารถในศตวรรษที่ 21 ที่มีคุณภาพ 3. การทำนุบำรุงศิลปะและวัฒนธรรม 4. บริหารจัดการอย่างมีประสิทธิภาพ
ค่านิยมหลัก (Core Values)	<p>คือ “HAPPY”</p> <p>H: Human Resource ทรัพยากรมนุษย์ที่ดี</p> <p>A: Activeness ความกระตือรือร้น</p> <p>P: Participation ร่วมแรงร่วมใจ</p> <p>P: Practitioner นักปฏิบัติ</p> <p>Y: Yield ผลลัพธ์ที่มีคุณภาพ</p>	<p>คือ “HAPPY”</p> <p>H: Human Resource ทรัพยากรมนุษย์ที่ดี</p> <p>A: Activeness ความกระตือรือร้น</p> <p>P: Participation ร่วมแรงร่วมใจ</p> <p>P: Practitioner นักปฏิบัติ</p> <p>Y: Yield ผลลัพธ์ที่มีคุณภาพ</p>
เอกลักษณ์	<p>บัณฑิตจิตบริการ</p> <p>(หมายถึง บัณฑิต นักศึกษา มีความสามารถในการให้บริการเพื่อประโยชน์ส่วนรวมด้วยความประทับใจ)</p>	<p>บัณฑิตจิตบริการ</p> <p>(หมายถึง บัณฑิต นักศึกษา มีความสามารถในการให้บริการเพื่อประโยชน์ส่วนรวมด้วยความประทับใจ)</p>
ประเด็นยุทธศาสตร์ (Strategic Issues)	<ol style="list-style-type: none"> 1. การพัฒนาท้องถิ่นด้วยพันธกิจสัมพันธ์คณะวิทยาการจัดการกับสังคมท้องถิ่น 2. การยกระดับคุณภาพและมาตรฐานการผลิตบัณฑิตให้มีคุณภาพและมีคุณธรรม 3. พัฒนาระบบการบริหารจัดการคณะให้ทันสมัย มีธรรมาภิบาล 	<ol style="list-style-type: none"> 1. การพัฒนาท้องถิ่นด้วยพันธกิจสัมพันธ์คณะวิทยาการจัดการกับสังคมท้องถิ่น 2. การยกระดับคุณภาพและมาตรฐานการผลิตบัณฑิตให้มีคุณภาพและมีคุณธรรม 3. พัฒนาระบบการบริหารจัดการคณะให้ทันสมัย มีธรรมาภิบาล

ประเด็น	ก่อนปรับปรุง	ปรับปรุงปีงบประมาณ 2565
เป้าประสงค์	<ol style="list-style-type: none"> 1. พัฒนาสังคมท้องถิ่นให้เข้มแข็งพึ่งพาตนเองได้ 2. บัณฑิตมีคุณภาพ มีคุณธรรม และเป็นที่ยอมรับของตลาดแรงงาน 3. นักศึกษา บุคลากร มีการดำรงศิลปะและวัฒนธรรมไทย 4. มีการบริหารจัดการที่ทันสมัยตามหลักธรรมาภิบาล 	<ol style="list-style-type: none"> 1. พัฒนาสังคมท้องถิ่นให้เข้มแข็งพึ่งพาตนเองได้ 2. บัณฑิตมีคุณภาพ มีคุณธรรม และเป็นที่ยอมรับของตลาดแรงงาน 3. นักศึกษา บุคลากร มีการดำรงศิลปะและวัฒนธรรมไทย 4. มีการบริหารจัดการที่ทันสมัยตามหลักธรรมาภิบาล

ประเด็นยุทธศาสตร์ที่ 1 การพัฒนาท้องถิ่นด้วยพันธกิจสัมพันธ์คณะวิทยาการจัดการกับสังคมท้องถิ่น

เป้าประสงค์: 1. พัฒนาสังคมท้องถิ่นให้เข้มแข็งพึ่งพาตนเองได้ และ 3. นักศึกษา บุคลากร มีการดำรงศิลปะและวัฒนธรรมไทย

	ก่อนปรับปรุง	ฉบับปรับปรุงปี 65
กลยุทธ์	<p>4 กลยุทธ์</p> <p>1.1 ยกระดับศักยภาพชุมชนให้พึ่งพาตนเองได้</p> <p>1.2 ส่งเสริมให้บุคลากรตีพิมพ์เผยแพร่ผลงานวิจัยในระดับชาติและนานาชาติ</p> <p>1.3 สนับสนุนและส่งเสริมให้บุคลากรมีการนำผลงานวิชาการ งานวิจัยและนวัตกรรมไปใช้ประโยชน์ในการพัฒนาสังคมท้องถิ่น</p> <p>1.4 ส่งเสริมการทำนุบำรุงศิลปวัฒนธรรมให้แก่ชุมชนท้องถิ่น</p>	<p>4 กลยุทธ์</p> <p>1.1 ยกระดับศักยภาพชุมชนให้พึ่งพาตนเองได้</p> <p>1.2 ส่งเสริมให้บุคลากรตีพิมพ์เผยแพร่ผลงานวิจัยในระดับชาติและนานาชาติ</p> <p>1.3 สนับสนุนและส่งเสริมให้บุคลากรมีการนำผลงานวิชาการ งานวิจัยและนวัตกรรมไปใช้ประโยชน์ในการพัฒนาชุมชนท้องถิ่น</p> <p>1.4 ส่งเสริมการทำนุบำรุงศิลปวัฒนธรรมให้แก่ชุมชนท้องถิ่น</p>
ตัวชี้วัด	<p>6 ตัวชี้วัด</p> <p>1. จำนวนชุมชนหรือประเด็นที่ได้รับการชี้แนะแก้ไขปัญหา</p> <p>2. จำนวนกำลังแรงงานและผู้สูงอายุกลุ่มเป้าหมายได้รับการพัฒนา</p> <p>3. จำนวนบทความที่ได้รับการตีพิมพ์เผยแพร่ในระดับชาติหรือนานาชาติ</p> <p>4. ร้อยละอาจารย์ที่มีผลงานด้านวิชาการ วิจัย และนวัตกรรมเพื่อพัฒนาชุมชนท้องถิ่น</p> <p>5. จำนวนผลงานวิชาการ งานวิจัย และนวัตกรรมที่นำไปใช้ประโยชน์ในการพัฒนาชุมชนท้องถิ่น</p> <p>6. จำนวนผลงานด้านศิลปวัฒนธรรมเพื่อพัฒนาชุมชนท้องถิ่น</p>	<p>6 ตัวชี้วัด</p> <p>1. จำนวนชุมชนหรือประเด็นที่ได้รับการชี้แนะแก้ไขปัญหา</p> <p>2. จำนวนประชาชนในชุมชนเป้าหมายได้รับการพัฒนา</p> <p>3. จำนวนบทความที่ได้รับการตีพิมพ์เผยแพร่ในระดับชาติหรือนานาชาติ</p> <p>4. <u>จำนวน</u>อาจารย์ที่มีผลงานด้านวิชาการ วิจัย และนวัตกรรมเพื่อพัฒนาชุมชนท้องถิ่น</p> <p>5. จำนวนผลงานวิชาการ งานวิจัย และนวัตกรรมที่นำไปใช้ประโยชน์ในการพัฒนาชุมชนท้องถิ่น</p> <p>6. จำนวนผลงานด้านศิลปวัฒนธรรมเพื่อพัฒนาชุมชนท้องถิ่น</p>

ประเด็นยุทธศาสตร์ที่ 2 การยกระดับคุณภาพและมาตรฐานการผลิตบัณฑิตให้มีคุณภาพและมีคุณธรรม

เป้าประสงค์: 2. ผลิตบัณฑิตที่มีคุณภาพ มีคุณธรรมและเป็นที่ยอมรับของตลาดแรงงาน

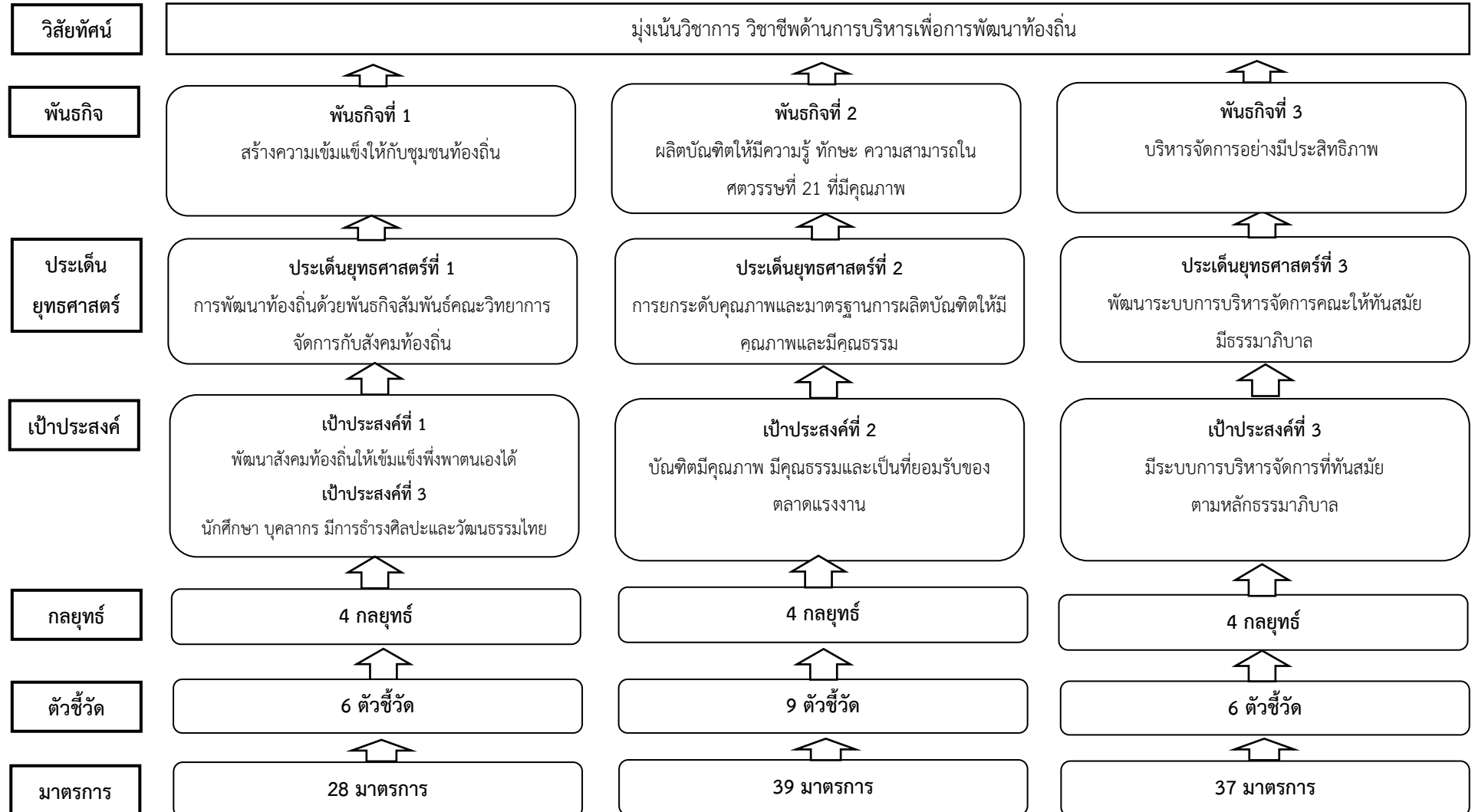
	ก่อนปรับปรุง	ฉบับปรับปรุงปี 65
กลยุทธ์	<p>4 กลยุทธ์</p> <p>2.1 พัฒนาและปรับปรุงหลักสูตรให้มีมาตรฐานเป็นที่ยอมรับ</p> <p>2.2 ผลิตบัณฑิตตรงตามความต้องการของผู้ใช้บัณฑิต ทั้งด้านสมรรถนะวิชาชีพ ทักษะบัณฑิตศตวรรษที่ 21 และคุณลักษณะ 4 ประการ</p> <p>2.3 พัฒนาศักยภาพอาจารย์</p> <p>2.4 ทำการประชาสัมพันธ์และการตลาดเชิงรุก</p>	<p>4 กลยุทธ์</p> <p>2.1 พัฒนาและปรับปรุงหลักสูตรให้มีมาตรฐานเป็นที่ยอมรับ</p> <p>2.2 ผลิตบัณฑิตตรงตามความต้องการของผู้ใช้บัณฑิต ทั้งด้านสมรรถนะวิชาชีพ ทักษะบัณฑิตศตวรรษที่ 21 และคุณลักษณะ 4 ประการ</p> <p>2.3 พัฒนาศักยภาพอาจารย์</p> <p>2.4 ทำการประชาสัมพันธ์และการตลาดเชิงรุก</p>
ตัวชี้วัด	<p>9 ตัวชี้วัด</p> <p>7. ร้อยละหลักสูตรระดับอุดมศึกษาที่มีผลการประเมินคุณภาพการศึกษาระดับดี</p> <p>8. จำนวนหลักสูตรที่ถูกปรับให้ทันสมัยที่ตอบสนองต่อการพัฒนาท้องถิ่นและสอดคล้องกับการพัฒนาประเทศ</p> <p>9. จำนวนหลักสูตรที่มีการจัดการเรียนการสอนเชิงบูรณาการกับการทำงาน</p> <p>10. ผลการประเมินคุณภาพบัณฑิตตามกรอบมาตรฐานคุณวุฒิระดับอุดมศึกษา</p> <p>11. ร้อยละของนักศึกษาปีสุดท้ายที่ผ่านการประเมินคุณภาพตามกรอบ KPRUQF โดยได้รับคะแนนประเมินไม่น้อยกว่า 3.51 จากคะแนน 5</p> <p>12. ร้อยละของนักศึกษาระดับปริญญาตรีชั้นปีสุดท้ายที่สอบผ่านในระดับ B1 ตามมาตรฐานอื่นๆ ที่เทียบเท่า</p> <p>13. อัตราการได้งานทำ/ทำงานตรงสาขา/ประกอบอาชีพอิสระทั้งตามภูมิลำเนาและนอกภูมิลำเนา ของบัณฑิตมหาวิทยาลัยราชภัฏ ภายในระยะเวลา 1 ปี</p> <p>14. ร้อยละอาจารย์ที่ได้รับการพัฒนาศักยภาพ</p> <p>15. อัตรานักศึกษาแรกเข้าเพิ่มขึ้น</p>	<p>9 ตัวชี้วัด</p> <p>7. ร้อยละหลักสูตรระดับอุดมศึกษาที่มีผลการประเมินคุณภาพการศึกษาระดับดี</p> <p>8. จำนวนหลักสูตรที่ถูกปรับให้ทันสมัยที่ตอบสนองต่อการพัฒนาท้องถิ่นและสอดคล้องกับการพัฒนาประเทศ</p> <p>9. จำนวนหลักสูตรที่มีการจัดการเรียนการสอนเชิงบูรณาการกับการปฏิบัติงานจริง</p> <p>10. ผลการประเมินคุณภาพบัณฑิตตามกรอบมาตรฐานคุณวุฒิระดับอุดมศึกษา</p> <p>11. ร้อยละของนักศึกษาปีสุดท้ายที่ผ่านการประเมินคุณภาพตามกรอบ KPRUQF โดยได้รับคะแนนประเมินไม่น้อยกว่า 3.51 จากคะแนน 5</p> <p>12. ร้อยละของนักศึกษาชั้นปีสุดท้ายที่มีทักษะภาษาอังกฤษสอบผ่านในระดับ B1 ตามมาตรฐานอื่นๆ ที่เทียบเท่า</p> <p>13. อัตราการได้งานทำ/ทำงานตรงสาขา/ประกอบอาชีพอิสระทั้งตามภูมิลำเนาและนอกภูมิลำเนาของบัณฑิตมหาวิทยาลัยราชภัฏ ภายในระยะเวลา 1 ปี</p> <p>14. ร้อยละอาจารย์ที่ได้รับการพัฒนาศักยภาพ</p> <p>15. อัตรานักศึกษาแรกเข้าเพิ่มขึ้น</p>

ประเด็นยุทธศาสตร์ที่ 3 พัฒนาระบบการบริหารจัดการคณะให้ทันสมัย มีธรรมาภิบาล

เป้าประสงค์: 3. มีระบบการบริหารจัดการที่ทันสมัยตามหลักธรรมาภิบาล

	ก่อนปรับปรุง	ฉบับปรับปรุงปี 65
กลยุทธ์	<p>4 กลยุทธ์</p> <p>3.1 พัฒนางค์การให้มีระบบการบริหารจัดการที่ดี</p> <p>3.2 ส่งเสริมและพัฒนางค์กรให้เป็นองค์กรแห่งการเรียนรู้และนวัตกรรม</p> <p>3.3 สร้างเครือข่ายความร่วมมือด้านวิชาการหรือการพัฒนาองค์กร</p> <p>3.4 พัฒนาระบบและกลไกการจัตหารายได้ที่เป็นรูปธรรม</p>	<p>4 กลยุทธ์</p> <p>3.1 พัฒนางค์การให้มีระบบการบริหารจัดการที่ดี</p> <p>3.2 ส่งเสริมและพัฒนางค์กรให้เป็นองค์กรแห่งการเรียนรู้และนวัตกรรม</p> <p>3.3 สร้างเครือข่ายความร่วมมือด้านวิชาการหรือการพัฒนาองค์กร</p> <p>3.4 พัฒนาระบบและกลไกการจัตหารายได้ที่เป็นรูปธรรม</p>
ตัวชี้วัด	<p>5 ตัวชี้วัด</p> <p>16. ผลการประเมินผู้บริหารตามหลักธรรมาภิบาล</p> <p>17. ผลการประเมินการประกันคุณภาพการศึกษาตามเกณฑ์การประกันคุณภาพภายในระดับคณะ</p> <p>18. ร้อยละบุคลากรสายสนับสนุนที่ได้รับการพัฒนาศักยภาพตามเกณฑ์สมรรถนะที่กำหนด</p> <p>19. จำนวนเครือข่ายที่ดำเนินกิจกรรมความร่วมมือด้านวิชาการหรือการพัฒนาองค์กรที่บรรลุวัตถุประสงค์หรือเป้าหมาย</p> <p>20. จำนวนหลักสูตรระยะสั้น/การให้บริการที่ก่อให้เกิดรายได้</p>	<p>6 ตัวชี้วัด</p> <p>16. ผลการประเมินผู้บริหารตามหลักธรรมาภิบาล</p> <p>17. ผลการประเมินการประกันคุณภาพการศึกษาตามเกณฑ์การประกันคุณภาพภายในระดับคณะ</p> <p>18. ร้อยละบุคลากรสายสนับสนุนที่ได้รับการพัฒนาศักยภาพตามเกณฑ์สมรรถนะที่กำหนด</p> <p>19. จำนวนกิจกรรมแลกเปลี่ยนเรียนรู้/การจัดการความรู้ของบุคลากร (เพิ่ม ปี 65)</p> <p>20. จำนวนเครือข่ายที่ดำเนินกิจกรรมความร่วมมือด้านวิชาการหรือการพัฒนาองค์กรที่บรรลุวัตถุประสงค์หรือเป้าหมาย</p> <p>21. จำนวนหลักสูตรระยะสั้นที่ก่อให้เกิดรายได้</p>

ความเชื่อมโยงระหว่างวิสัยทัศน์ พันธกิจ ประเด็นยุทธศาสตร์ เป้าประสงค์ กลยุทธ์ ตัวชี้วัด และมาตรการ
ถ่ายทอดจากมหาวิทยาลัยสู่คณะวิทยาการจัดการ



ทั้งนี้ โดยในสาระสำคัญของแผนปฏิบัติราชการของคณะวิทยาการจัดการ ซึ่งถ่ายถอดจากแผนปฏิบัติราชการ ประจำปีงบประมาณ พ.ศ. 2565 มหาวิทยาลัยราชภัฏกำแพงเพชรฉบับนี้ทำขึ้นโดยพิจารณาจากนโยบายของสภามหาวิทยาลัยและเน้นการดำเนินงานตามนโยบายด้านการศึกษาระดับอุดมศึกษาตามนโยบายรัฐบาล (พล.อ.ประยุทธ์ จันทร์โอชา นายกรัฐมนตรี) ยุทธศาสตร์ชาติ ระยะ 20 ปี (พ.ศ. 2560-2579) นโยบายไทยแลนด์ 4.0 แผนพัฒนาเศรษฐกิจและสังคมแห่งชาติ ฉบับที่ 13 (พ.ศ. 2566 – 2570) แผนอุดมศึกษาระยะยาว 15 ปี ฉบับที่ 3 (พ.ศ. 2560-2574) แผนการศึกษาแห่งชาติ พ.ศ. 2560 – 2579 นโยบายและยุทธศาสตร์การอุดมศึกษา วิทยาศาสตร์ วิจัย และนวัตกรรม พ.ศ. 2563-2570 แนวทางการยกระดับคุณภาพอุดมศึกษาภายใต้โครงการพลิกโฉมระบบอุดมศึกษาของไทย (Reinventing University System) ประจำปีงบประมาณ พ.ศ. 2565 และยุทธศาสตร์ที่เกี่ยวข้อง โดยบูรณาการยุทธศาสตร์ ภารกิจ โครงการตามนโยบาย และอัตลักษณ์ จุดเน้น จุดเด่นของมหาวิทยาลัยที่มีความสอดคล้อง และสามารถสนับสนุนการบริหารประเทศให้บรรลุผลสัมฤทธิ์ตามเป้าหมายพร้อมกับความคาดหวังในการพัฒนาการศึกษาของท้องถิ่นและประเทศให้มีศักยภาพในการแข่งขันและสามารถเทียบเคียงกับประเทศต่างๆ ได้ โดยใช้กระบวนการมีส่วนร่วมของผู้มีส่วนได้ส่วนเสียทั้งภายในและภายนอก ซึ่งแผนปฏิบัติราชการฉบับนี้ เป็นแผนที่ครอบคลุมตามภารกิจของมหาวิทยาลัย คือ ด้านการเรียนการสอน การวิจัย การบริการวิชาการ และการทำนุบำรุงศิลปวัฒนธรรม และได้มีการวิเคราะห์ความสอดคล้องกับแผนยุทธศาสตร์ ระยะ 20 ปี (พ.ศ. 2561-2580) มหาวิทยาลัยราชภัฏกำแพงเพชร และแผนกลยุทธ์ ประจำปีงบประมาณ พ.ศ. 2561-2565 มหาวิทยาลัยราชภัฏกำแพงเพชร เพื่อจัดทำแผนปฏิบัติราชการประจำปีของคณะวิทยาการจัดการ ซึ่งทิศทางการพัฒนาคณะวิทยาการจัดการ ในปีงบประมาณ พ.ศ. 2565 ประกอบด้วยยุทธศาสตร์ในการพัฒนา 3 ยุทธศาสตร์ ดังนี้

1. การพัฒนาท้องถิ่นด้วยพันธกิจสัมพันธ์คณะวิทยาการจัดการกับสังคมท้องถิ่น
2. การยกระดับคุณภาพและมาตรฐานการผลิตบัณฑิตให้มีคุณภาพและมีคุณธรรม
3. พัฒนาระบบการบริหารจัดการคณะให้ทันสมัย มีธรรมาภิบาล

ตัวชี้วัดและเป้าหมาย ในระยะ 5 ปี (พ.ศ. 2561 – 2565) (ฉบับปรับปรุงปี 2565)

ที่	ตัวชี้วัด	น้ำหนัก	หน่วยวัด	ข้อมูลพื้นฐาน ปีงบประมาณ 2564	ค่าเป้าหมายปีงบประมาณ					เกณฑ์การให้คะแนน					ผู้กำกับดูแลตัวชี้วัด
					2561	2562	2563	2564	2565*	1 คะแนน	2 คะแนน	3 คะแนน	4 คะแนน	5 คะแนน	
ประเด็นยุทธศาสตร์ที่ 1 การพัฒนาท้องถิ่นด้วยพันธกิจสัมพันธ์คณะวิทยาการจัดการจัดการกับสังคมท้องถิ่น : (ร้อยละ 30)															
1	จำนวนชุมชนหรือประเด็นที่ได้รับการขึ้นนำแก้ไขปัญหา	5	แห่ง/ ประเด็น	2	-	-	1	1	1	-	-	-	1	2	รองคณบดีฝ่ายวิจัย และบริการวิชาการ
2	จำนวนประชาชนในชุมชนเป้าหมายได้รับการพัฒนา	5	คน	194	-	-	-	50	100	80	90	100	110	120	อ.ดร.เอกวินิต
3	จำนวนบทความที่ได้รับการตีพิมพ์/เผยแพร่ในระดับชาติหรือนานาชาติ	5	ผลงาน	6	3	3	3	3	3	1	2	3	4	5	รองคณบดีฝ่ายวิจัย และบริการวิชาการ
4	จำนวนอาจารย์ที่มีผลงานด้านวิชาการ วิจัย และนวัตกรรมเพื่อพัฒนาชุมชนท้องถิ่น	5	คน	21	6	8	10	12	14	6	8	10	12	14	รองคณบดีฝ่ายวิจัย และบริการวิชาการ
5	จำนวนผลงานวิชาการ งานวิจัย และนวัตกรรมที่นำไปใช้ประโยชน์ในการพัฒนาชุมชนท้องถิ่น	5	ผลงาน	15	2	3	4	4	5	1	2	3	4	5	รองคณบดีฝ่ายวิจัย และบริการวิชาการ
6	จำนวนผลงานด้านศิลปวัฒนธรรมเพื่อพัฒนาชุมชนท้องถิ่น	5	ผลงาน	3	2	3	3	4	4	1	2	3	4	5	รองคณบดีฝ่ายกิจการ นักศึกษาและ ศิลปวัฒนธรรม

ที่	ตัวชี้วัด	น้ำหนัก	หน่วยวัด	ข้อมูลพื้นฐาน ปีงบประมาณ 2564	ค่าเป้าหมายปีงบประมาณ					เกณฑ์การให้คะแนน					ผู้กำกับดูแลตัวชี้วัด
					2561	2562	2563	2564	2565*	1 คะแนน	2 คะแนน	3 คะแนน	4 คะแนน	5 คะแนน	
ประเด็นยุทธศาสตร์ที่ 2 การยกระดับคุณภาพและมาตรฐานการผลิตบัณฑิตให้มีคุณภาพและมีคุณธรรม : (ร้อยละ 42)															
7	ร้อยละหลักสูตรระดับอุดมศึกษาที่มีผลการประเมินคุณภาพการศึกษาระดับดี	5	ร้อยละ	100	50	55	60	70	80	70	75	80	85	90	รองคณบดีฝ่ายวิชาการและประกันคุณภาพการศึกษา
8	จำนวนหลักสูตรที่ถูกปรับให้ทันสมัย ที่ตอบสนองต่อการพัฒนาท้องถิ่นและสอดคล้องกับการพัฒนาประเทศ	5	หลักสูตร	2	-	-	1	2	2	-	-	-	1	2	รองคณบดีฝ่ายวิชาการและประกันคุณภาพการศึกษา
9	จำนวนหลักสูตรที่การจัดการเรียนการสอนเชิงบูรณาการกับการปฏิบัติงานจริง	4	หลักสูตร	1	-	-	1	2	2	-	-	-	1	2	รองคณบดีฝ่ายวิชาการและประกันคุณภาพการศึกษา
10	ผลการประเมินคุณภาพบัณฑิตตามกรอบมาตรฐานคุณวุฒิระดับอุดมศึกษา	5	คะแนนค่าเฉลี่ย	4.43	-	-	-	3.51	4.00	3.50	3.75	4.00	4.25	4.50	รองคณบดีฝ่ายวิชาการและประกันคุณภาพการศึกษา
11	ร้อยละของนักศึกษาปีสุดท้ายที่ผ่านการประเมินคุณภาพตามกรอบ KPRUQF โดยได้รับคะแนนประเมินไม่น้อยกว่า 3.51 จากคะแนน 5	5	ร้อยละ	100	50	60	70	80	90	70	75	80	85	90	รองคณบดีฝ่ายกิจการนักศึกษาและศิลปวัฒนธรรม

ที่	ตัวชี้วัด	น้ำหนัก	หน่วยวัด	ข้อมูลพื้นฐาน ปีงบประมาณ 2564	ค่าเป้าหมายปีงบประมาณ					เกณฑ์การให้คะแนน					ผู้กำกับดูแลตัวชี้วัด
					2561	2562	2563	2564	2565*	1 คะแนน	2 คะแนน	3 คะแนน	4 คะแนน	5 คะแนน	
12	ร้อยละของนักศึกษาปีสุดท้ายที่มีทักษะภาษาอังกฤษสอบผ่านในระดับ B1 ตามมาตรฐานอื่นๆ ที่เทียบเท่า	4	ร้อยละของนักศึกษา ระดับปริญญาตรีปีสุดท้ายที่เข้าสอบ	29.22	-	-	-	3	25	15	20	25	30	35	รองคณบดีฝ่ายบริหารและวางแผน
13	อัตราการได้งานทำ/ทำงานตรงสาขา/ประกอบอาชีพอิสระ ทั้งตามภูมิลำเนาและนอกภูมิลำเนาของบัณฑิต ภายในระยะเวลา 1 ปี	5	ร้อยละ	95.85	40	40	50	60	90	75	80	85	90	95	รองคณบดีฝ่ายวิชาการและประกันคุณภาพการศึกษา
14	ร้อยละอาจารย์ที่ได้รับการพัฒนาศักยภาพ	5	ร้อยละ	89.36	40	40	50	60	90	80	85	90	95	100	รองคณบดีฝ่ายวิชาการและประกันคุณภาพการศึกษา
15	อัตรานักศึกษาแรกเข้าเพิ่มขึ้น	4	ร้อยละ	-	-	-	-	เพิ่มขึ้น ร้อยละ 5	เพิ่มขึ้น ร้อยละ 5	-	-	1	5	10	รองคณบดีฝ่ายบริหารและวางแผน
ประเด็นยุทธศาสตร์ที่ 3 พัฒนาระบบการบริหารจัดการคณะให้ทันสมัย มีธรรมาภิบาล : (ร้อยละ 28)															
16	ผลการประเมินผู้บริหารตามหลักธรรมาภิบาล	5	คะแนน ค่าเฉลี่ย	3.93	3.50	3.50	4.00	4.00	4.00	3.50	3.75	4.00	4.25	4.50	รองคณบดีฝ่ายบริหารและวางแผน
17	ผลการประเมินการประกันคุณภาพการศึกษาตามเกณฑ์การประกันคุณภาพภายใน ระดับคณะ	5	คะแนน ค่าเฉลี่ย	4.68	3.00	3.50	4.00	4.30	4.50	4.30	4.40	4.50	4.60	4.70	รองคณบดีฝ่ายวิชาการและประกันคุณภาพการศึกษา

ที่	ตัวชี้วัด	น้ำหนัก	หน่วยวัด	ข้อมูลพื้นฐาน ปีงบประมาณ 2564	ค่าเป้าหมายปีงบประมาณ					เกณฑ์การให้คะแนน					ผู้กำกับดูแลตัวชี้วัด
					2561	2562	2563	2564	2565*	1 คะแนน	2 คะแนน	3 คะแนน	4 คะแนน	5 คะแนน	
18	ร้อยละบุคลากรสายสนับสนุนที่ได้รับการพัฒนาศักยภาพตามเกณฑ์สมรรถนะที่กำหนด	5	ร้อยละ	100	40	40	50	60	90	75	80	85	90	95	รองคณบดีฝ่ายบริหารและวางแผน
19	จำนวนกิจกรรมแลกเปลี่ยนเรียนรู้/การจัดการความรู้ของบุคลากร (เพิ่ม ปี 65)	4	ครั้ง	3	-	-	-	-	3	1	2	3	4	5	รองคณบดีฝ่ายวิชาการและประกันคุณภาพการศึกษา
20	จำนวนเครือข่ายที่ดำเนินกิจกรรมความร่วมมือด้านวิชาการหรือการพัฒนาองค์กรที่บรรลุวัตถุประสงค์หรือเป้าหมาย	5	เครือข่าย	7	1	2	3	4	8	5	6	7	8	9	รองคณบดีฝ่ายบริหารและวางแผน
21	จำนวนหลักสูตรระยะสั้นที่ก่อให้เกิดรายได้	4	หลักสูตรระยะสั้น	1	-	-	1	2	2	-	-	1	2	3	อ.ดร.เอกวิณิต
รวม		100.00													